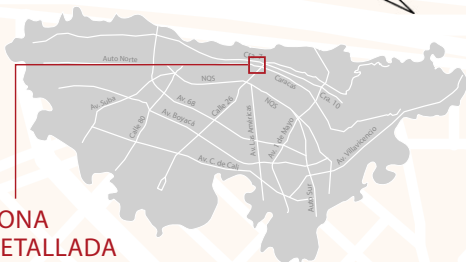
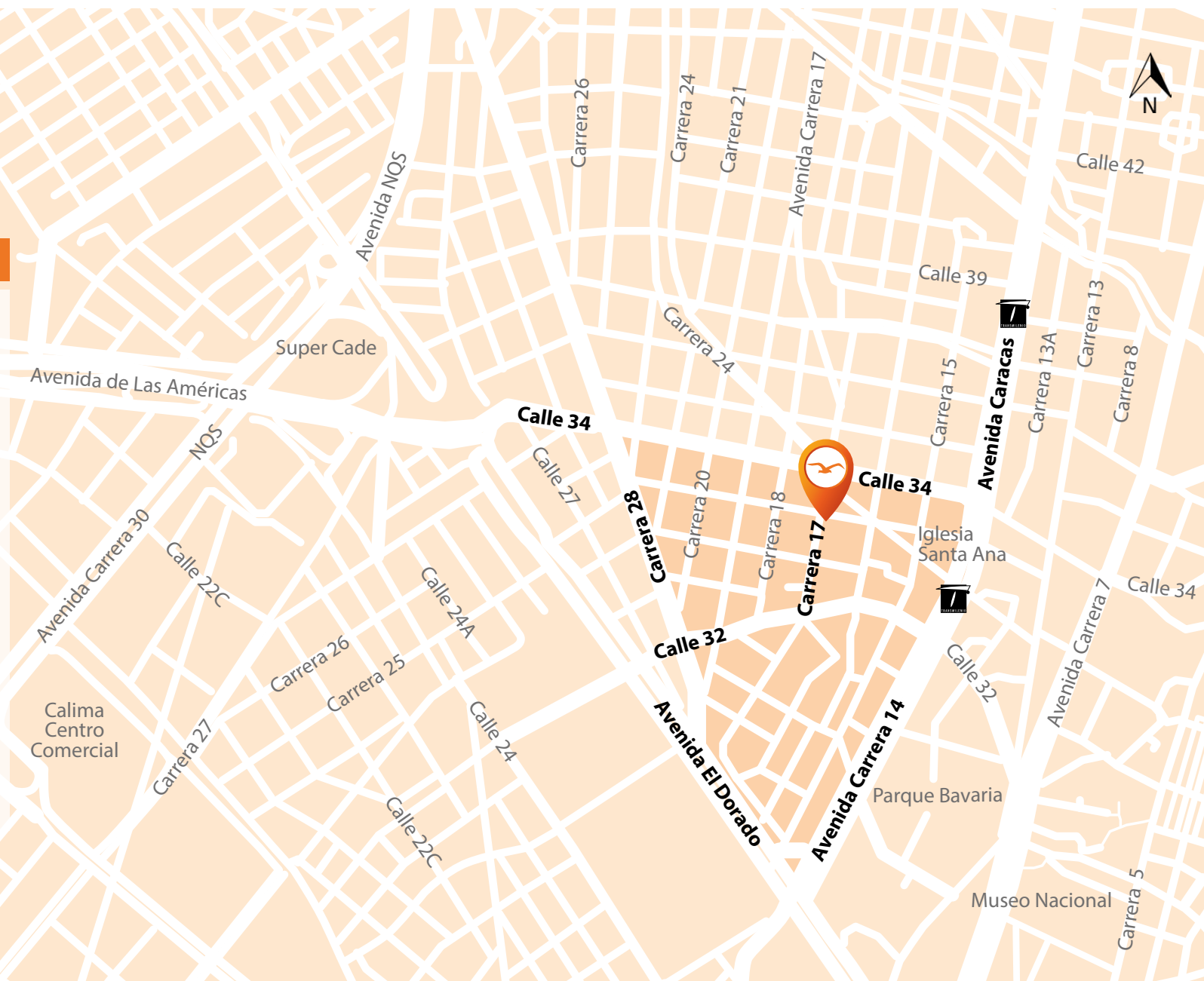
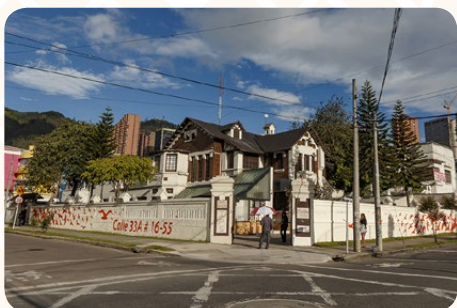


¿CÓMO LLEGAR A LA CLÍNICA?



ZONA
DETAALLADA



Orientame

CHATEA EN NUESTRO PORTAL

www.orientame.org.co

Sede Teusaquillo: Calle 33A # 16-55

Bogotá D.C.

LÍNEA DE ATENCIÓN SALUD
SEXUAL Y REPRODUCTIVA

(57-1) **744 7633**

LÍNEA INTERRUPCIÓN
VOLUNTARIA DEL EMBARAZO

01 8000 182 182



Encuétranos en Google Maps:

