

*Orienteame* Informe de gestión 2014



*Nuestro norte sigue siendo  
el respeto por las decisiones de las mujeres*

*y la garantía de las mejores condiciones para respaldar estas  
decisiones, a favor de su vida, su salud y su dignidad. El apoyo  
de nuestros aliados y aliadas seguirá siendo fundamental para  
el cumplimiento de esta importante tarea.*



## **JUNTA DIRECTIVA**

**Ricardo Rueda, MD / Miguel Ronderos, MD / Cristina Villarreal**

Dirección Ejecutiva: **Cristina Villarreal**

Dirección de Desarrollo Institucional y Mercadeo: **Álvaro Plata**

Dirección Financiera y Administrativa: **Víctor Hugo Mancera**

Edición general: **Brújula Comunicaciones**

Diseño gráfico: **Javier Jiménez Corzo**

Fotografía: **Javier Jiménez Corzo**

**[www.orientame.org.co](http://www.orientame.org.co)**

[info@orientame.org.co](mailto:info@orientame.org.co)

Tel: (571) 285 8004

Bogotá, Colombia

2015<sup>©</sup>



**37 años**

como líderes en  
atención a la salud  
sexual y reproductiva  
de las mujeres

<b>PRESENTACIÓN</b>	<b>6</b>
<b>ÍNDICE DE SATISFACCIÓN</b>	<b>8</b>
<b>SERVICIOS DE PREVENCIÓN DE MORBIMORTALIDAD MATERNA</b>	<b>10</b>
Interrupción Voluntaria del Embarazo (IVE)	12
Servicios de la fundación	12
Anticoncepción	13
<b>PERFIL DE NUESTRAS USUARIAS</b>	<b>14</b>
Edad	14
Ocupación	16
Escolaridad	17
<b>SENSIBILIZACIÓN Y CAPACITACIÓN</b>	<b>18</b>
Contratos con EPS	20
<b>GESTIÓN SOCIAL</b>	<b>22</b>
Programa de Remisores	22
Programa de Ayuda a la Niñez	24
Programa de adopción	26
Convenio con Secretaría Distrital de Educación	26
<b>CENTRO DE CONTACTO</b>	<b>28</b>
<b>DONACIONES</b>	<b>30</b>

# *presentación*

*El modelo de atención de la Fundación Oriéntame sigue siendo un referente en América Latina, y en general Colombia se ha posicionado como ejemplo en el avance en la garantía de los derechos de las mujeres a decidir sobre su cuerpo y recibir una atención de calidad en salud sexual y reproductiva. Aunque nos enorgullece decir esto, lamentamos también que cuatro de los cinco países del mundo en los que se prohíbe totalmente el aborto, estén en Latinoamérica, lo que genera serias consecuencias en la vida y la salud de las mujeres.*

*Falta mucho aún en la región para entender que dar o no continuidad a un embarazo es una decisión de cada mujer y que el papel del Estado debe ser garantizar y respaldar esa decisión, difundiendo un modelo de prevención y de manejo integral del embarazo no deseado, con métodos costo efectivos y menos invasivos, siguiendo los estándares de la Organización Mundial de la Salud y las instituciones expertas en salud a nivel mundial.*

*El aborto inseguro es una de las cuatro causas principales de muerte materna en el mundo, unos 21,6 millones de mujeres se someten a abortos inseguros cada año, ocasionando en promedio la muerte de 70.000 mujeres cada año, siendo esto totalmente evitable. Oriéntame, consciente de esta realidad, utiliza las técnicas más modernas y seguras, con un equipo de profesionales dispuesto a ofrecer todo el apoyo necesario y un servicio humanizado para las mujeres que en Colombia requieren interrumpir su embarazo bajo las causales despenalizadas desde 2006.*

*El año 2014 fue uno de grandes satisfacciones para la Fundación. Entre otras cosas, contamos con la realización por primera vez en Bogotá del Congreso anual de la National Abortion Federation, en el que Oriéntame sirvió de anfitriona como una institución comprometida con la salud sexual y reproductiva de las mujeres en el país, especialmente frente a aquellas que viven en Bogotá y el Eje Cafetero. Somos conscientes del lugar al que hemos llegado y de los retos que aún tenemos por delante, por lo tanto, seguimos ampliando la cobertura de nuestros servicios para apoyar a más mujeres y a más familias a través de redes de apoyo fortalecidas y alianzas para la transformación cultural desde la misma escuela.*

**CRISTINA VILLARREAL**  
*Directora Ejecutiva*  
*Fundación Oriéntame*

# índice

## *de satisfacción entre nuestras usuarias*

8

**85%**

fue el índice general  
de satisfacción de las  
pacientes finalizado  
el 2014

El servicio que presta Oriéntame se caracteriza por ser personalizado y sensible con nuestras usuarias. Nuestro objetivo es proporcionar información verídica y suficiente para acompañar el proceso de decisión de las pacientes y orientarlas hacia la obtención de los servicios de salud sexual y reproductiva más adecuados en cada situación. Contar con la retroalimentación de las usuarias acerca de la calidad percibida en la prestación de nuestros servicios, es parte fundamental de nuestro modelo de atención.

Finalizado el 2014, el índice de satisfacción general de las pacientes fue superior al 85%. Este dato, registrado a través de las encuestas realizadas a cada usuaria, es un reflejo de la buena atención prestada y nos permite identificar los aspectos en los que debemos exigirnos nuevas estrategias de mejoramiento constante.



*vida*  
*¿Cómo contar mi historia? Bueno,  
pues empieza como muchas otras  
que escuchamos a diario...*



# *servicios*

## *de prevención de morbimortalidad materna*


Los procedimientos para la Interrupción Voluntaria del Embarazo que brindan Oriéntame y Apóyame son ambulatorios, seguros y no requieren hospitalización ni incapacidad médica. Contamos con las técnicas más modernas y seguras, con un equipo de profesionales dispuesto a ofrecer todo el apoyo necesario y un servicio humanizado.

10



**8.659**

**Interrupciones  
Voluntarias del Embarazo  
realizadas con los  
mayores estándares  
de calidad**



*sexualidad*  
Esperas ese momento, un espacio  
para ambos, un encuentro especial  
que te llena de ilusión

## Servicios y número de atenciones

### Interrupción Voluntaria del Embarazo



### Tratamiento del Aborto Incompleto



Tanto en Oriéntame como en Apóyame seguimos prestando los servicios de salud sexual y reproductiva con la mayor calidad y seguridad para nuestras pacientes.

Servicios diversificados	Oriéntame	Apóyame
Citologías cervico-vaginales	740	29
Pruebas de VIH	210	14
Consultas de ginecología especializada	347	No ofrecemos
Orientación a pacientes que consideran entregar en adopción	499	33



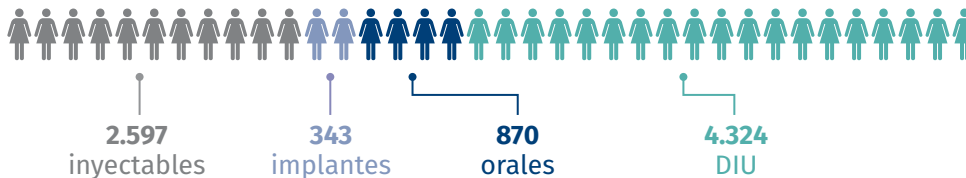
## Anticoncepción

En Oriéntame promovemos el uso de anticonceptivos reconocidos y avalados por la Organización Mundial de la Salud, que son los más seguros y efectivos. En 2014 entregamos 8.134 métodos anticonceptivos. Por su parte en la Fundación Apóyame, nuestra aliada en el Eje Cafetero, entregó 579 métodos en total.

4.667

métodos de larga duración fueron suministrados en Oriéntame

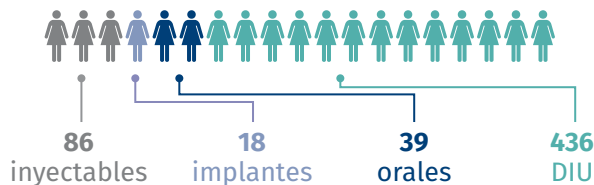
### **Oriéntame** / 8.134 métodos suministrados



454

métodos de larga duración fueron suministrados en Apóyame

### **Apóyame** / 579 métodos suministrados



# perfil de nuestras usuarias

Según el perfil etáreo de las usuarias que solicitaron un Tratamiento de Aborto Incompleto (TAI) o una Interrupción Voluntaria del Embarazo (IVE) durante el 2014, el mayor número de pacientes atendidas se encuentran en el rango entre 17 y 29 años.

## Usuaris / Por rango de edad

Edad	< 14 años	14-16	17 -18	19-24	25-29	30-34	35-40	> 40 años
<b>Oriéntame</b>	20	446	1.027	5.088	3.576	2.512	1.710	420
<b>Apóyame</b>	4	70	123	433	273	167	127	32

**14.799**

mujeres fueron  
atendidas en todos  
los servicios durante  
2014 en Oriéntame

**65,5%**

de ellas está entre  
los 17 y 29 años  
de edad



*De repente las cosas cambian...un embarazo, empieza a afectar tus proyectos, tu salud, tu vida...*

## Ocupación

Los perfiles de las usuarias que atendemos evidencian diversidad de profesiones y oficios. La inclusión de mujeres en situación de vulnerabilidad ha sido una tarea constante para cumplir con nuestro propósito de garantizar la salud sexual y reproductiva de todas las mujeres que lo necesiten.

Ocupación	Oriéntame	Apóyame
Estudiante	3.860	385
Hogar	1.104	226
Trabajo doméstico	114	53
Empleada	3.090	258
Operaria	144	16
Trabajadora agrícola	4	7
Independiente	830	86
Profesional	3.623	45
Ninguna	2.032	154

**4.245**

estudiantes fueron  
atendidas entre las  
fundaciones Apóyame  
y Oriéntame



**2.186**

mujeres sin empleo  
recibieron atención  
en la fundación  
Oriéntame



## Escolaridad

Para Oriéntame es muy importante que todas las mujeres, sin importar su grado de escolaridad o su conocimiento en temas de salud sexual y reproductiva, puedan acceder a nuestros servicios. Nuestra prioridad es la vida de las mujeres y su salud, por eso a cada una de las usuarias que se acercan a nosotros le entregamos toda la información necesaria para que tome decisiones conscientes y acertadas sobre su vida y su futuro.

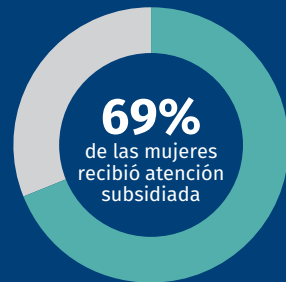


## Atención subsidiada

Oriéntame y Apóyame ofrecen servicios subsidiados para mujeres que por su situación socioeconómica no están en condiciones de pagar el costo de los servicios.

17

### Oriéntame



### Apóyame



*“Muy buen servicio y buena atención para las usuarias. Es un ejemplo el subsidio para mujeres que no tenemos muchos recursos”.*

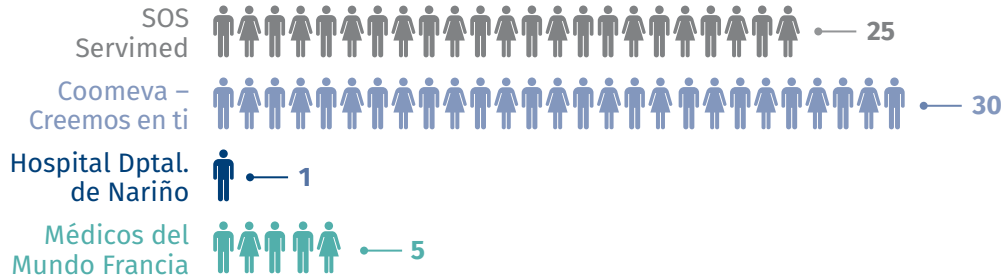
*Usuaría Oriéntame*

# sensibilización y capacitación


Oriéntame tiene como uno de sus objetivos, influir en la mejora del sistema de salud, transformando las prácticas relacionadas con la salud sexual de las mujeres colombianas para cambiar de forma positiva los imaginarios relacionados con estos temas.

18

## **Institución capacitada / Número de asistentes**



**61**  
profesionales de la  
salud fueron capacitados  
y sensibilizados en  
Bogotá durante  
2014



*Contárselo a alguien que realmente te escuche, te puede ayudar a analizar las opciones, a aclarar qué es lo mejor para tí*

## *Contratos con EPS*

Para el cierre del 2014, Oriéntame logró tener articulación con cuatro EPS para que las usuarias accedan efectivamente al servicio de IVE a través del sistema de salud. Actualmente, la Fundación tiene convenios con Coomeva, Famisanar, Nueva EPS y Servicio Occidental de Salud (Bogotá y Pereira).

Así, en estos casos es posible que la Interrupción Voluntaria del Embarazo la cubra el plan obligatorio de salud sin necesidad de que la mujer deba cancelar adicionalmente por los servicios. Además, en la consulta inicial nuestros profesionales asesoran a cada usuaria para el efectivo acceso a este servicio.

**4**

**Entidades Promotoras de Salud hacen parte del programa de atención en IVE**



**438**

**mujeres beneficiarias de las EPS en convenio, recibieron el servicio de IVE durante 2014**



**370**

usuarias que estaban  
bajo el convenio,  
optaron por iniciar  
algún método  
anticonceptivo



21

*comprensión*  
“El trabajo que ustedes hacen es muy importante. Gracias por hacerlo y por ayudar en un momento tan difícil sin juzgar; al contrario, haciéndonos sentir bien. Sigán con esa labor, ustedes de verdad salvan vidas”.

*Usuaría Oriéntame*

# gestión

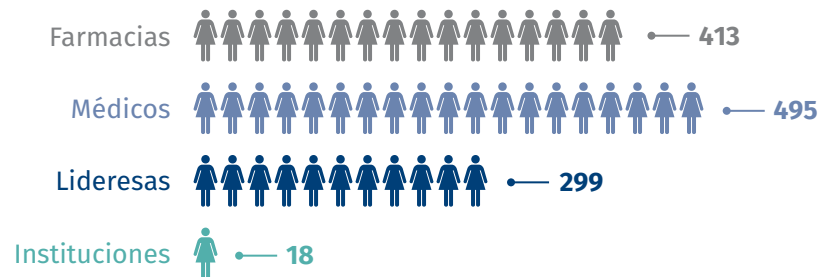
## social y trabajo comunitario


22



Una de las causas principales del embarazo no deseado está relacionada con la imposibilidad de acceso de las mujeres al servicio de salud. Esto genera que muchas de ellas acudan a farmacias cercanas en busca de medicamentos económicos y de fácil acceso que pueden poner en riesgo la salud. Por esta razón, consideramos fundamental la capacitación y sensibilización de aquellas personas que están en contacto directo con las mujeres, principalmente farmacéuticos, médicos, lideresas comunitarias e instituciones.

### Remisor / número de remisiones





*decisión*  
Comprendí que lo importante es tomar  
la decisión que te permita estar tranquila  
contigo misma

## Oriéntame

desarrolla acciones en beneficio de la infancia que ha sido producto de embarazos no deseados

# Programa de ayuda a la niñez

## Formación

### 4 jóvenes

en situación de vulnerabilidad reciben apoyo para cursar sus estudios técnicos o tecnológicos incluyendo transportes, fotocopias y refrigerios para así asegurar su continuidad y estabilidad académica. Además, se agenciaron recursos para financiar en estudios técnicos a cuatro jóvenes más a partir de enero de 2015.

## Educación sexual

### 70 niñas,

niños, adolescentes y sus familias participaron en dos procesos de formación para la sexualidad desarrollados en Kennedy y en Bosa. Adquirieron elementos para el reconocimiento del cuerpo, la prevención de la violencia, del abuso sexual y el ejercicio de relaciones sanas de convivencia, así como herramientas para abordar en el hogar temas asociados a la sexualidad y derechos sexuales y reproductivos.

## Nutrición

### 158 niñas

y niños en primera infancia vinculadas(os) al programa de recuperación nutricional, recibieron controles antropométricos y complemento nutricional. El 100% subió de talla y en promedio aumentaron 5 centímetros de estatura y 1.5 kilogramos de peso.





## Prevención

### 1 hogar

comunitario del ICBF vinculado en la localidad de Usme. 26 niñas y niños participaron de controles antropométricos, en los que se identificó a 5 en condición de desnutrición y se les dio complemento nutricional. Sus cuidadores participaron en un proceso de formación para la sexualidad y de prevención del abuso sexual, y las agentes educativas del hogar participaron de 2 asesorías psicopedagógicas.

## Auxilios educativos

### 708 usuarios

entre niñas, niños y adolescentes, de los cuales el 100% recibió apoyo para la compra de útiles, uniformes o el pago de pensiones y matrículas. De esta población durante el año se mantuvieron vinculados al sistema educativo el 98%.



*“Gracias por respetar las decisiones y por hacer de éste un momento menos traumático. La atención que recibí de mi doctora fue maravillosa”.*

*Usuaría Oriéntame*

51%

de las mujeres que recibió información en el programa, inició un proceso formal

## Programa de adopción

En 2014 orientamos a 55 mujeres para el programa de adopción, 28 de ellas iniciaron el proceso formal, y 13 entregaron a su hijo/a en adopción ya sea a través de las instituciones de adopción privadas o a través del ICBF. Por distintos motivos personales 15 mujeres desistieron del proceso y finalmente decidieron asumir la crianza de su hijo o hija. Todas estas mujeres reciben un proceso de acompañamiento y apoyo emocional por parte de Oriéntame.

## Convenio con Secretaría Distrital de Educación

Durante el 2014 trabajamos en alianza con la Secretaría Distrital de Educación, con 40 colegios distritales y 1.355 estudiantes que se constituyen en grupos semillas para el abordaje, movilización y prevención de las violencias sexuales y del embarazo adolescente. Los resultados de este trabajo se hicieron evidentes a través de piezas artísticas y audiovisuales producidas por los mismos jóvenes en torno a reflexiones sobre su proyecto de vida y sus relaciones con las demás personas.



40

colegios distritales hicieron parte del proyecto Sexo Con-Sentidos



*renovación*  
Decidir con autonomía y recibir información oportuna  
es parte de nuestros derechos, derechos que cambian  
historias, transforman vidas, como la mía

# *centro* *de contacto para apoyo a mujeres*

Desde el primero de octubre del 2014, cualquier mujer puede recibir información y asesoría telefónica para aclarar sus inquietudes en torno al acceso a los servicios que presta Oriéntame. A partir de las 6:00 am y hasta la media noche de lunes a domingo, una voz amiga busca atender con pertinencia a nuestras pacientes sobre el manejo del embarazo no deseado, la interrupción legal del embarazo y la disponibilidad de servicios seguros disponibles en Oriéntame y Apóyame.



**de 6am**  
hasta la media noche,  
todos los días, es el  
horario de atención de  
la línea gratuita



## llamadas recibidas / mes



**12.217**  
mujeres recibieron  
en el último trimestre,  
información y asesoría  
a través del centro  
de contacto

*01 8000 182 182*  
*Es la línea telefónica de atención gratuita y de cobertura nacional*

# *donaciones*

## *apoya nuestro trabajo*

30

Expresamos nuestro más sincero agradecimiento a los y las donantes que hacen posible que sigamos apoyando a miles de mujeres y niñas para que puedan tener una mayor calidad de vida y cuenten con todas las herramientas para el acceso a la salud sexual y reproductiva que merecen.

Si usted tiene interés en sumarse a esta causa le invitamos a que ingrese en la sección “Donaciones” ubicada en la página web [www.orientame.org.co](http://www.orientame.org.co). También puede recibir mayor información acerca de nuestros programas y servicios enviando un mensaje al correo electrónico [donaciones@orientame.org.co](mailto:donaciones@orientame.org.co)



# solidaridad

*Hoy continúo con mis proyectos y deseo apoyar a otras mujeres que necesiten de una mano amiga.*

